

## Handlevej ved DLD

Ved mistanke om DLD kan du henvende dig til Det Rådgivende team for sparring og eventuel efterfølgende udredning og anbefalinger.

Det samme kan du efter en diagnosticering fx i forhold til prøver på særlige vilkår i forhold til anbefalinger.

Du kan læse mere om elever med DLD og prøver på særlige vilkår her:

[Prøver på særlige vilkår og fritagelse | Børne- og Undervisningsministeriet](#)  
[Prøvebekendtgørelsen](#)

## Kort om DLD

DLD er en medfødt udviklingsmæssig sprogforstyrrelse, som kan komme til udtryk ved vanskeligheder med at lære, forstå, bruge eller producere sprog i en grad, så sprogvanskelighederne udgør en barriere for kommunikation og indlæring i hverdagen. DLD beskrives i ICD-11 som en vedvarende vanskelighed, som påvirker barnets mulighed for at indgå i sociale og undervisningsrelaterede kontekster. Ca. 8% af en børneårgang har DLD, det vil sige 1-2 elever i hver klasse. Der er altså tale om en hyppig forekommende vanskelighed. Ubehandlet DLD kan medføre en lang række konsekvenser for det enkelte barn såvel i forhold til indlæringsvanskeligheder som mistrivsel, der kan have vidtrækkende konsekvenser ind i ungdoms- og uddannelseslivet. Derfor er det vigtigt med en tidlig opsporing og indsats.

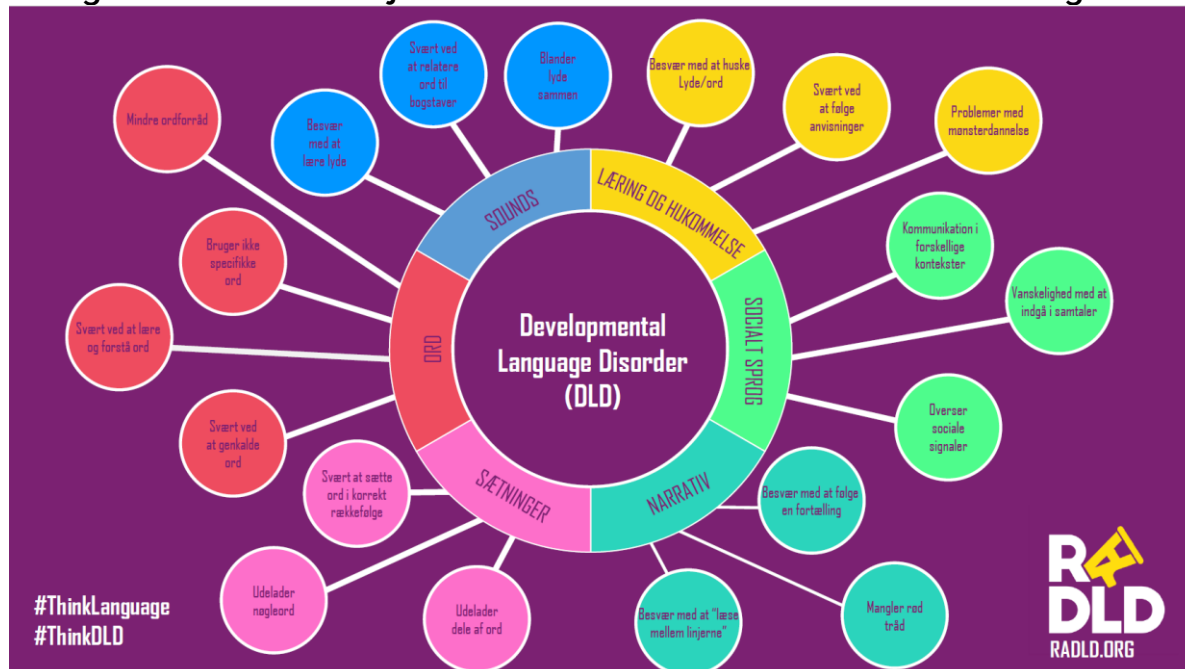
## Hvornår kan vi have mistanke om DLD (Pejlemærker)

- Hvis du oplever, en elev der har svært ved at fortælle en historie eller genfortælle en oplevelse. Eleven vil ofte have svært ved at holde den røde tråd igennem fortællingen. Eleven kan også blive så fordybet i de mindste detaljer, så den overordnede sammenhæng går tabt.
- Hvis du oplever, at en elev forstår sproget meget konkret i forbindelse med læsning, kan eleven have svært ved at læse mellem linjerne, og forstå det der ikke er tydeligt beskrevet. Eleven vil ofte ikke selv bemærke udfordringen og hæfter sig ikke nødvendigvis ved, at det læste ikke giver mening.
- Hvis du bliver opmærksom på adfærd, fx udadreagerende (uro, forstyrrer mm.) eller indadreagerende adfærd (stille, forsigtig mm.) hos en elev, kan det være tegn på, at eleven kompenserer for sine sproglige udfordringer.
- Hvis du som fagprofessionel, over længere tid, har undret dig over, at den sproglige udvikling ikke forløber som hos andre elever fx kæmper med at forstå og følge længere sætninger eller selv bruger korte og simple sætninger,
- Hvis du oplever en elev der indplaceres gult i ordblindetesten, men som har store læsevanskeligheder -eller en med dysleksi der ikke profiterer som forventet af LST. DLD kan sameksistere med dysleksi.
- Hvis du oplever en elev, der er udfordret kommunikativt i samspillet med fx klassekammeraterne det kan eksempelvis komme til udtryk ved misforståelser og konflikt i leg/gruppearbejde, særligt hvis legen/opgaveløsningen hurtigt ændrer sig. Der kan være behov for tydelige rammer og struktur.

- Hvis du har en flersproget elev der er udfordret på både dansk og 2. sproget/alle sprog.
- Hvis du oplever, en elev sjældent udtrykker sin holdning eller har svært ved at komme i gang med en opgave, er frustreret over ikke at kunne følge med, eller efterspørger hjælp men kan ikke forstå/bruge hjælpen og/eller forsøger at skjule sine problem, eksempelvis bekræfter eleven at have forstået opgaven men løser den ikke.

Men DLD vil se forskelligt ud fra barn til barn og symptomerne kan ændre sig over tid.

### Dialogredskab med overvejelser i forbindelse med mistanke om/afdækning af DLD



[Find dialogredskabet her](#)

### Udredning af DLD

Udredningen foretages af en tale- høre- sprogkonsulent fra Det Rådgivende Team på baggrund af en indstilling fra skolen.

### Standardiserede tests

I Haderslev kommune vil testdelen oftest tage udgangspunkt i CELF-5, eller andre sprogtests. Hvis der forekommer udtalevanskeligheder, kan testen LogoFoVa inddrages for at skelne om det er en specifik udtalevanskelighed eller en del af DLD.

### Vurdering af elevens funktionelle sprog

Tale-høre-sprogkonsulenten vil typisk have  samtaler med forældre og lærere om barnets sproglige udvikling, tidlige milepæle og eventuelle familiære sprogvanskeligheder. Foretage observationer i fx undervisning samt have en samtale

med barnet, der bruges til at vurdere den spontane funktionelle sproganvendelse, og få viden om elevens eget perspektiv på sine udfordringer.

Nogle gange viser den logopædiske vurdering et klart billede af en sprogforstyrrelse. Andre gange kan det være sværere at vurdere ud fra testene, hvorvidt der er tale om DLD, selvom netværket beskriver sproglige vanskeligheder her, kan Tale-høre-sprogkonsulenten anvende skemaet *Kan det være DLD, selvom de logopædiske tests ikke viser et entydigt billede?* Formålet med dette skema er at hjælpe logopæden i sin vurdering af, om barnets vanskeligheder kan skyldes (formodet) DLD, selvom resultaterne i de standardiserede logopædiske tests ikke klart indikerer, at barnet har en sprogforstyrrelse (f.eks. hvis barnets score ligger nederst i normalområdet)

Tale-høre-sprogkonsulenten kan også drøfte fund og konklusioner med tværfaglige kollegaer i Det Rådgivende Team for at sikre konsensus om diagnosen og udelukkelse af differential diagnose fx indenfor autismspektrummet.

### **Positive konsekvenser for eleven efter diagnosticeringen**

Viden kan bidrage til barnets egen selvforståelse, give en følelse af ikke at stå alene. Give adgang til intervention, SPS, NOTA og prøve på særlige vilkår og forståelse af at kravene til eleven skal justeres.